

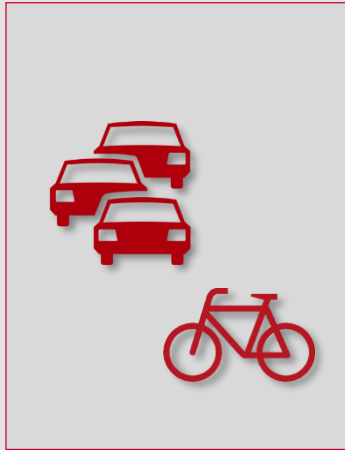


Leitstelle Verkehrsflussmanagement Lübeck

Baustellenkoordination unterstützt durch
die Software Roads



Einflussfaktoren auf den Verkehr



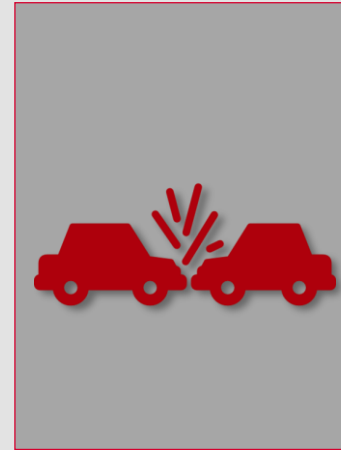
Anzahl Verkehrs-
teilnehmer:innen



Baustellen



Lichtsignal-
anlagen



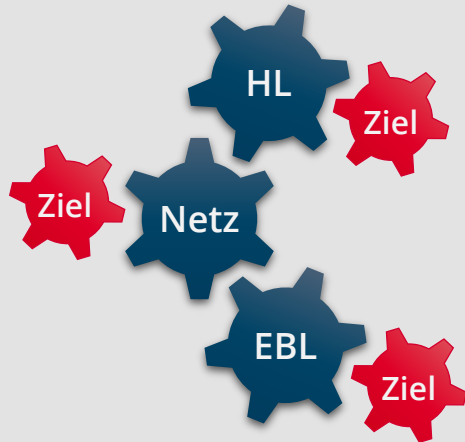
Sonder-
ereignisse



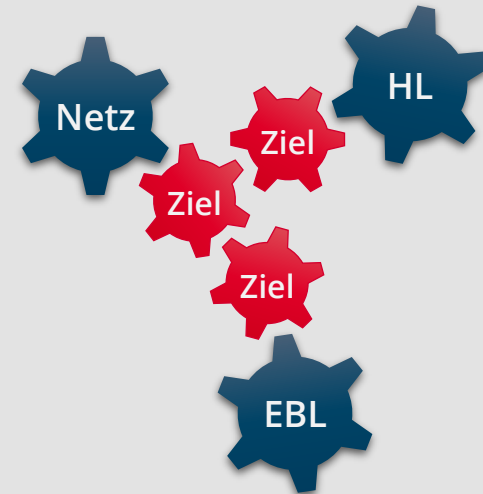
Wetter

Ausrichtung des Verständnisses

Fachlich-konzeptionelles Verständnis



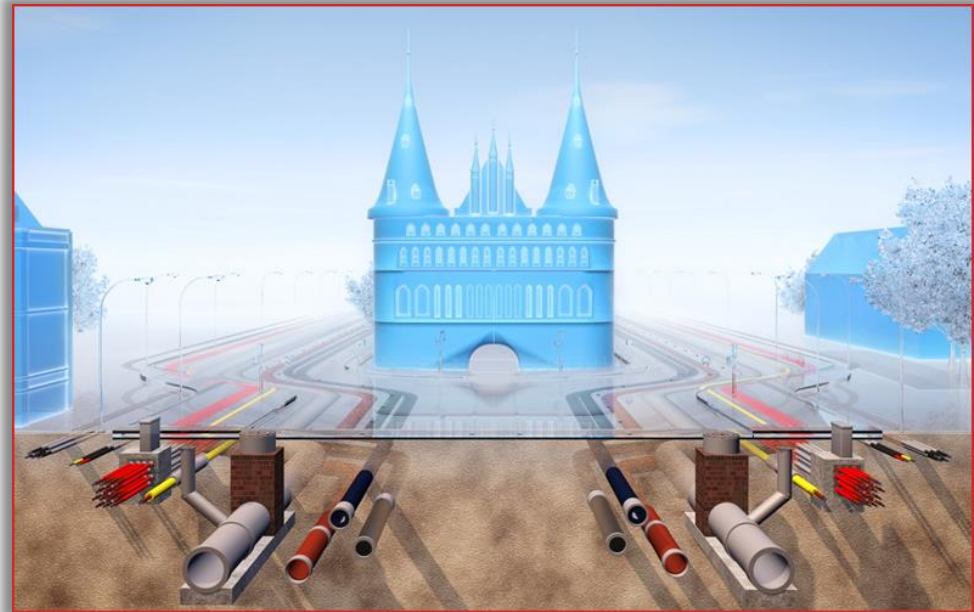
Ganzheitlich-systematisches Verständnis



Hansestadt Lübeck

Entflechtete Zuständigkeiten –
räumlich verbunden:

- Verkehrsanlagen
- Straßen und Brücken
- Fuß- und Radwege
- Grünflächen
- Entwässerung
- Versorgungsnetze (Breitband)

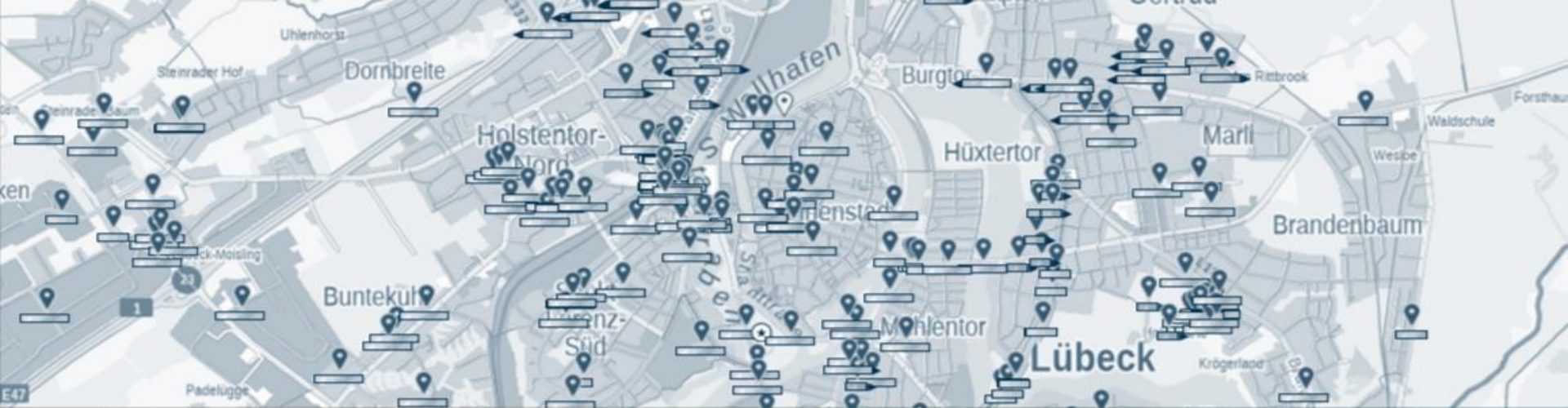


Leitstelle Verkehrsflussmanagement

Ziele und Aufgaben:

- Koordinierungsstelle und zentraler Ansprechpartner
- Lang- bis mittelfristige Koordinierung von Baumaßnahmen
- Beratung, Unterstützung, Moderation und Vermittlung
- Verbesserung des Verkehrsflusses trotz Maßnahmen
- Baustellenkoordinierung mittels moderner IT-Lösungen





ROADS

Ein Produkt der Workplace Solutions GmbH
zusammen mit dem LSBG Hamburg entwickelt.

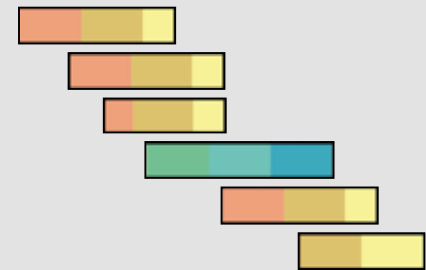




Roads – die „chromatische“ Idee



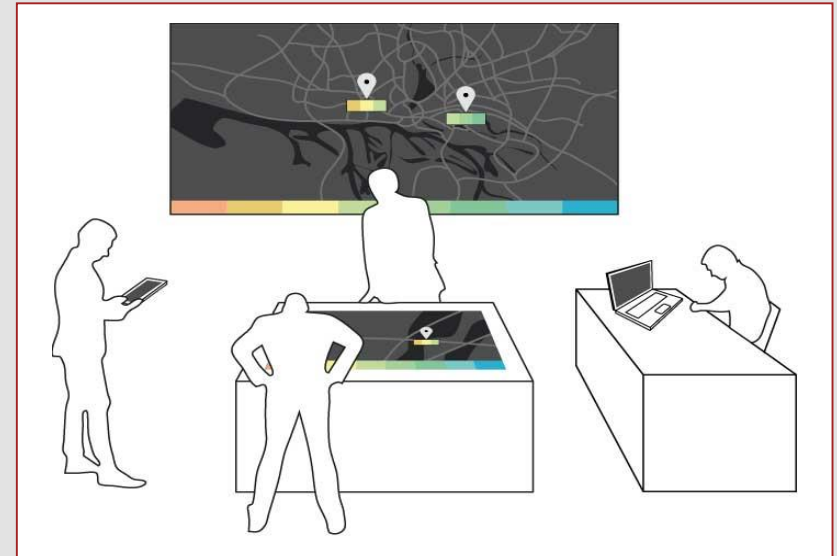
- Ort und Zeit von Baumaßnahmen auf einen Blick sichtbar machen
- NEU: Veranlasser werden farblich differenziert
- Souverän koordinieren
- Menschen können Farbmuster gut erkennen



Roads - Arbeitsplatzkonzept



- Einzelarbeitsplatz – Desk
- Gruppenarbeitsplatz – Table
- Lagebild – Management Board
- Auskunftsmodus – (Bürgerinfo)
- Web-Arbeitsplatz (mobil)



Beispiel - unterschiedliche Akteur:innen



Maßnahme Am Binsenhorst

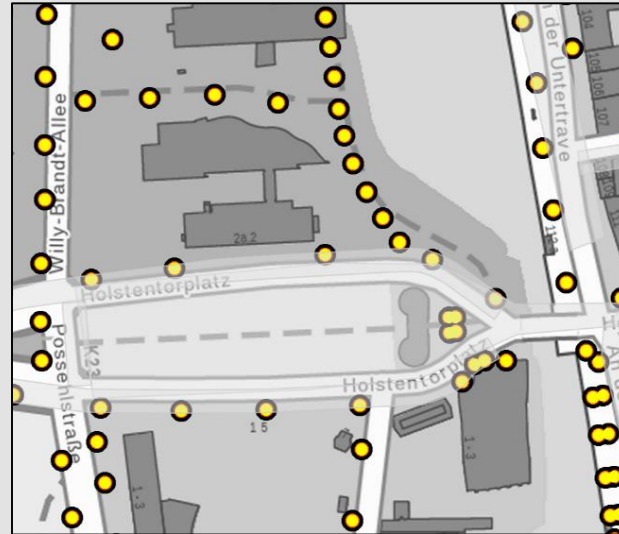


Maßnahme Büssauer Brücke

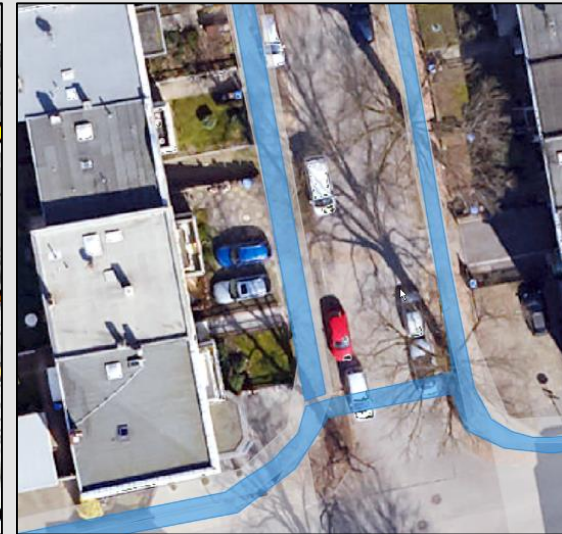
Beispiel - unterschiedliche Interessenslagen



Layer Buslinien/Haltestellen



Layer Beleuchtung



Betroffene Fläche

Beispiel - Bündelung von Maßnahmen



Breitband



Beleuchtung



Gehwege



Digitalisierung Genehmigungsprozess

Aufbruchgenehmigung und Verkehrsrechtliche Anordnung

- Planungssystem und Antrags-/Genehmigungssystem aus einer Hand
- Frühzeitige Erfassung der Maßnahme
- Abstimmung: intern// andere Organisationen// Koordinierungsstelle
- Am Anfang ist die Maßnahme „unscharf“
- Sie wird im Verlauf der Zeit „schärfer“

Planungsphase

Genehmigungsphase

Bauphase



Zielsetzung O.BT

Plandaten um Realdaten ergänzen

Realitätsnäher zu Bautätigkeiten im Straßenverkehr informieren

- Heuristischer Verschnitt der Daten
- Auswertung der Daten (Qualitätsermittlung)
- Visualisierung der Ergebnisse auf einer Karte
- Baubeginn-Anzeige / Digitalisierung über O.BT
- Nutzung des LoRaWAN Netzes und Sensoren





Projekt Lübeck-VIAA

Lübecks Verkehrsmanagement wird intelligent, analytisch und agil

Einstieg in ein digitales, analytisches, multimodales Verkehrsmanagementsystem

Datengewinnung & Datenmanagement zum Verkehrsgeschehen

Schaffung von Grundlagen u.a. für Projekte wie:

- Busbeschleunigung
- Verstetigung der Verkehre

Unterstützung in Bereichen wie:

- Klimaschutz
- Lärmschutz
- Verkehrsentwicklungsplan
- Baustellenmanagement

3 Reallabore (Fackenburger Allee // Bei der Lohmühle // Eric-Warburg-Brücke)





FACHBEREICH 5 | PLANEN UND BAUEN

Stabsstelle VeGeS

Mühlendamm 12

23552 Lübeck

 Fachbereich Planen und Bauen
 Juni 2024